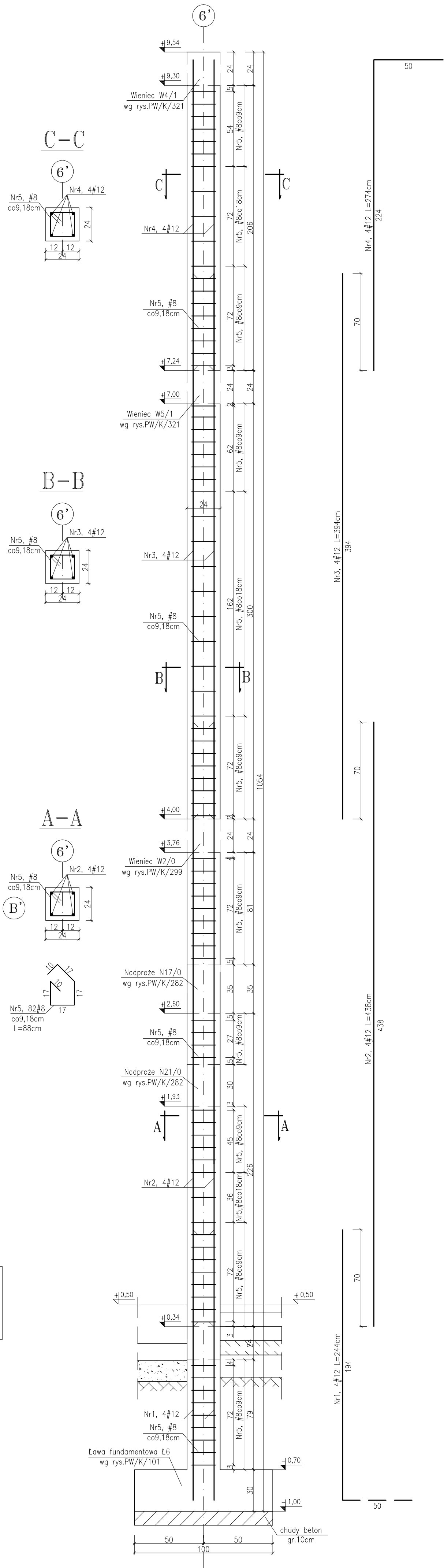


TRZPIEŃ T1b/0 (24x24cm)



- Uwagi:
- Jakiegokolwiek zmiany oraz korekty, wynikające z zaistniałych warunków na budowie, konsultować z autorem projektu.
 - Nieodłączną częścią opracowania jest opis techniczny oraz dokumentacja branża: architektura i instalacje
 - Grubość otuliny 3cm
 - Zestawienie stali wg załącznika Z-218
 - Wymiary figur podano w ośiach prętów

±0,00m=+48,79mn.p.m.

BETON C20/25 (B25)
BETON C25/30 W8 (B30 W8)
STAL RB500W (A-IIIIN)

Strona KONSTRUKCJA	Projekt		Rozbudowa betonowej ściany posadowionej w miejscowości Żukowo.	
	Zamównik		GMINA SZAMNO	
	Projekt		PROJEKT WYKONAWCZY ZAMÓWIENIE	
	Data		12.06.2014	
Strona KONSTRUKCJA	Wykonawca		GMINA SZAMNO	
	Adres		UL. M.C. SKŁODOWSKIEJ, 76-100 SZAMNO	
	Nazwa obiektu		TRZPIEŃ T1b/0	
	Liczba rysunków		1	
Strona KONSTRUKCJA	Opis		Opis	
	Opis		Opis	
	Opis		Opis	
	Opis		Opis	